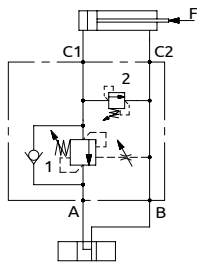
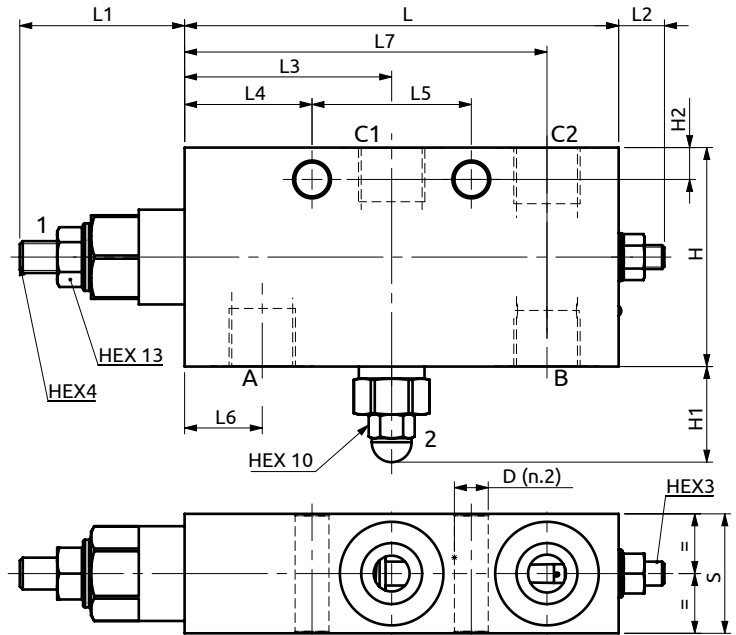
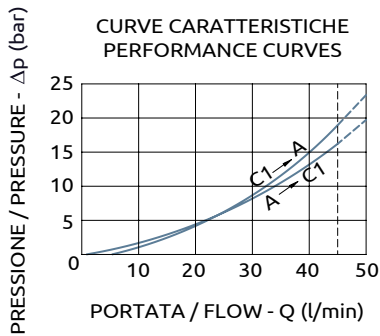




## Valvola di bilanciamento semplice effetto, serie 165 Single overcenter "165 series"



CURVE CARATTERISTICHE  
PERFORMANCE CURVES



Corpo in acciaio / Steel body

109	~42	~10	52	32	40	19.5	91	30	55	24	8	Ø8.5
L	L1	L2	L3	L4	L5	L6	L7	S	H	H1	H2	D



CODICE ORDINAZIONE  
PIOMBATURA

SEALING ORDERING  
CODE

916003

### DESCRIZIONE

Valvola di bilanciamento a semplice effetto, consigliata per distributori con spole a centro aperto in neutro. Collegare all'impianto come da schema. La valvola permette: flusso libero da A verso C1, sostentamento del carico con distributore in neutro o a pompa ferma, controllo del movimento di discesa del carico a seguito del pilotaggio della valvola pilotaggio, protezione da sovrappressioni nel cilindro.

### DESCRIPTION

Single overcenter valve, suggested for use with open centre spools. To be connected as shown. The valve allows: free flow from A to C1, to hold the load with spool in neutral position or with the pump not running, controlled movement when pilot pressure is applied, relief function against overpressure in the cylinder.

Codice Ordinazione	Rapporto di Pilotaggio	Campo di Taratura		Taratura Standard		Incremento per giro		Portata Massima	Pressione Max	Dimensione Porte	Peso
Ordering Code	Pilot Ratio	Pressure Range		Standard Setting		Pressure Increase		Max Flow	Max Pressure	Port Size	Weight
A060361.07.00	2.7:1	1	80-350 bar	1	300 bar	1	85 bar/turn	45 l/min	500 bar	3/8"G	1.3 kg
		2	200-400 bar	2	250 bar	2	215 bar/turn				
A060361.08.00	4.3:1	1	80-350 bar	1	350 bar	1	135 bar/turn	45 l/min	500 bar	3/8"G	1.3 kg
		2	200-400 bar	2	300 bar	2	215 bar/turn				
A060361.09.00	8.8:1	1	80-350 bar	1	350 bar	1	90 bar/turn	45 l/min	500 bar	3/8"G	1.3 kg
		2	200-400 bar	2	300 bar	2	215 bar/turn				