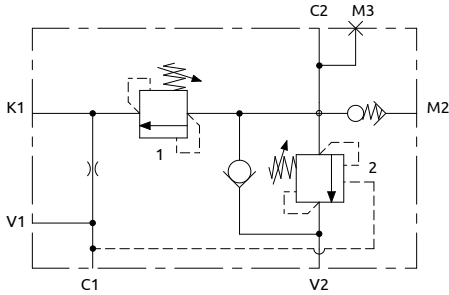
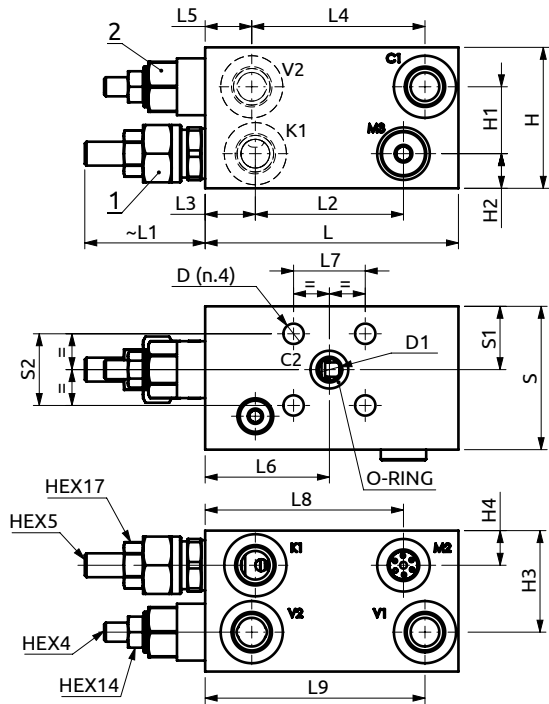
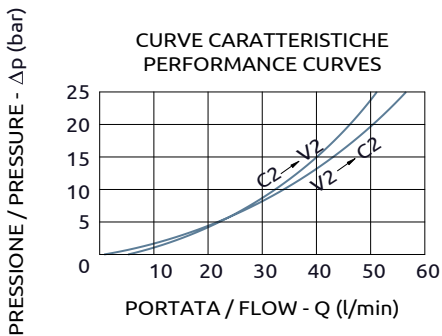




Valvola di bilanciamento semplice effetto, serie 165 flangiabile
Flangeable single overcenter valve "165 series"



CURVE CARATTERISTICHE
 PERFORMANCE CURVES



Corpo in alluminio / Aluminium body

106	~50	62	21	72.5	19.5	52	30	83	92	59	28	14.5	42.5	14.5	60	26.5	30	Ø8.5	Ø9	OR 3043 Ø10.77x2.62
L	L1	L2	L3	L4	L5	L6	L7	L8	L9	H	H1	H2	H3	H4	S	S1	S2	D	D1	O-RING



DESCRIZIONE	DESCRIPTION
<p>Valvola di bilanciamento a semplice effetto, consigliata per distributori con spole a centro aperto in neutro. Collegare all'impianto come da schema. La valvola permette: flusso libero da V2 verso C2, sostentamento del carico con distributore in neutro o a pompa ferma, controllo del movimento di discesa del carico tramite il pilotaggio della valvola, protezione da sovrappressioni nel cilindro.</p>	<p>Single overcenter valve, suggested for use with open centre spools. To be connected as shown. The valve allows: free flow from V2 to C2, to hold the load with spool in neutral position or with the pump not running, controlled lowering movement when pilot pressure is applied, relief function against overpressure in the cylinder.</p>

CODICE ORDINAZIONE PIOMBATURA	SEALING ORDERING CODE
-------------------------------	-----------------------

916003 - 916005

Codice Ordinazione	Rapporto di Pilotaggio	Campo di Taratura	Taratura Standard	Incremento per Giro	Portata Massima	Pressione Max	Dimensione Porte	Peso		
Ordering Code	Pilot Ratio	Pressure Range	Standard Setting	Pressure Increase	Max Flow	Max Pressure	Port Size	Weight		
B060371.02.00	-	1	100-350 bar	270 bar	100 bar/turn	60 l/min	350 bar	V1,V2,C1,K	3/8"G	1.2 kg
	4.3:1	2	100-350 bar	310 bar	135 bar/turn			M2,M3		