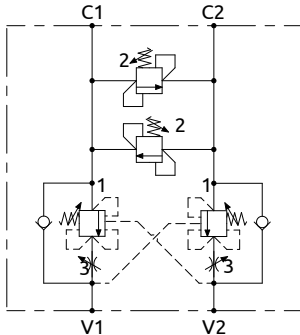
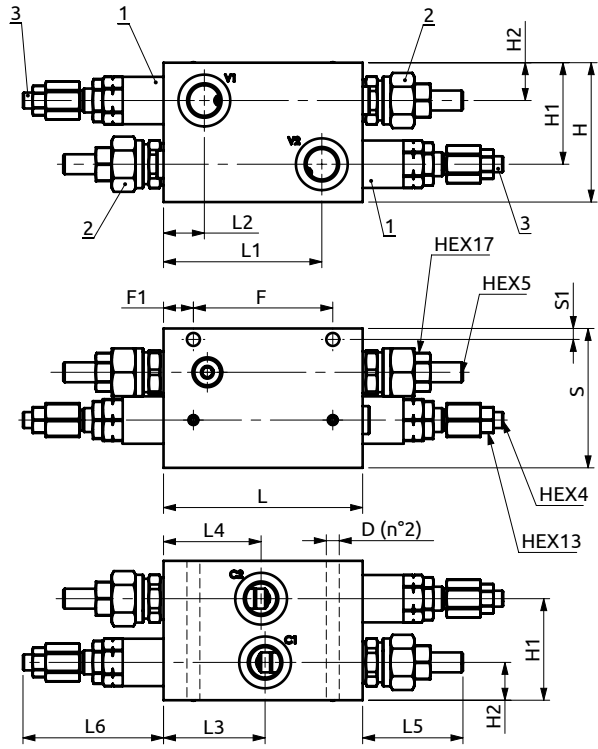
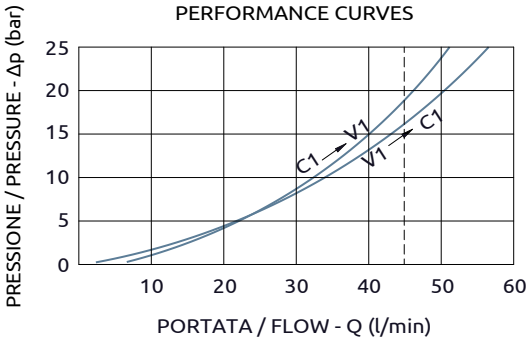




Valvola di blocco bilanciata doppia in linea con regolazione di flusso serie 165  
 Dual overcenter valve in line with flow regulator "165 series"



CURVE CARATTERISTICHE  
 PERFORMANCE CURVES



Corpo in alluminio / Aluminium body

<b>B070361.15.00</b>	100	79.5	20.5	51	49	51	71	70	5.5	70	51	19	70	15	Ø6.5
<b>COD.</b>	L	L1	L2	L3	L4	L5	L6	S	S1	H	H1	H2	F	F1	D



CODICE ORDINAZIONE  
 PIOMBATURA

SEALING ORDERING  
 CODE

916005

DESCRIZIONE

La valvola permette il flusso libero da V1>C1 o V2>C2 e il controllo nel verso opposto tramite l'azione della pressione di pilotaggio. Assicura il blocco del carico con distributore in neutro o a pompa ferma (trafilamento max. 5 gocce/min) e permette di scaricare i picchi di pressione se la spola del distributore è a centro aperto. Tarare ad almeno 1,3 volte la pressione massima indotta dal carico. Regolazione della portata allo scarico. Protezione della linea con valvole di massima incrociate.

DESCRIPTION

The valve allows free flow from V1>C1 or V2>C2 and the control in the opposite direction. The load is locked when the spool valve is in neutral position or the pump is not running (max leakage 5 drops/min). Peaks of pressure can be relieved only with open centre spool valves. The valve must be set at 1,3 times the max. load induced pressure. Flow regulation to the tank. Line protection with cross relief valves.

Codice Ordinazione	Rapporto di Pilotaggio	Campo di Taratura	Taratura Standard	Incremento per Giro	Portata Massima	Pressione Max	Dimensione Porte	Peso
Ordering Code	Pilot Ratio	Pressure Range	Standard Setting	Pressure Increase	Max Flow	Max Pressure	Port Size	Weight
B070361.15.00	1:1	1	0-250 bar	160 bar	55 bar/turn	45 l/min	3/8"G	1.9 kg
		2	100-350 bar	220 bar	110 bar/turn			