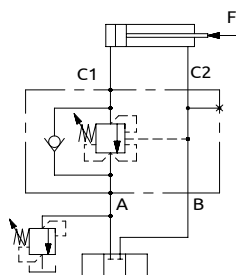


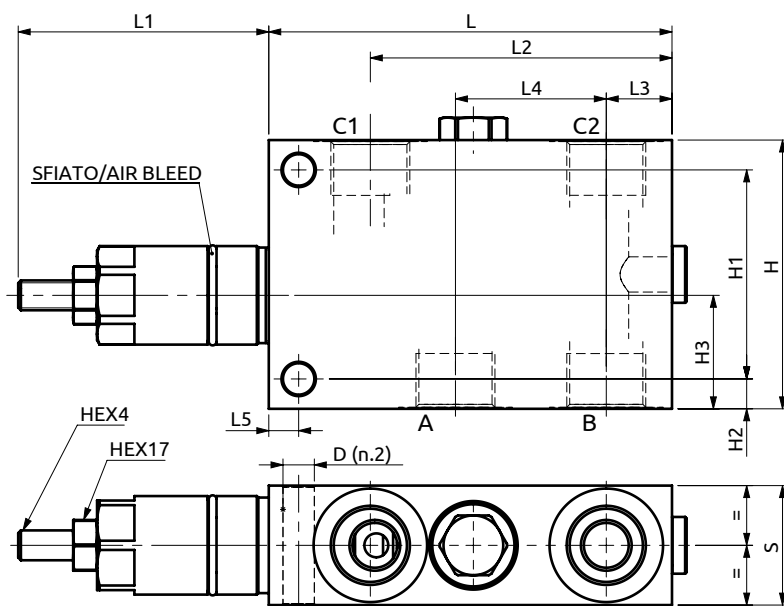
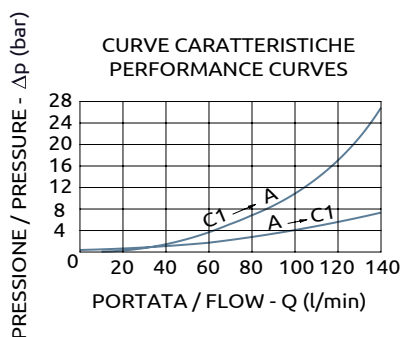


Valvola di bilanciamento semplice effetto, serie BRCC

Single overcenter valve "BRCC series"

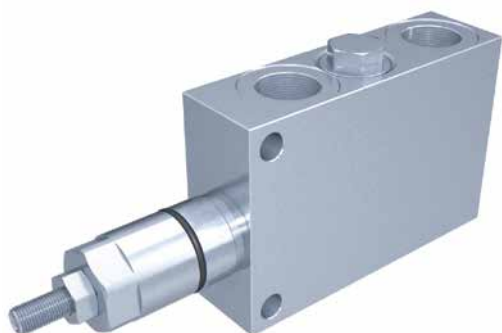


CURVE CARATTERISTICHE
PERFORMANCE CURVES



Corpo in acciaio / Steel body

| | | | | | | | | | | | | |
|---------------|-----|-----|-----|------|------|----|----|----|----|----|-------|-------|
| | ~84 | 101 | 22 | 50.5 | 10 | 40 | 90 | 70 | 10 | 38 | Ø10.5 | |
| A060626.01.00 | 135 | ~84 | 101 | 22 | 50.5 | 10 | 40 | 90 | 70 | 10 | 38 | Ø10.5 |
| A060626.02.00 | 135 | L1 | L2 | L3 | L4 | L5 | S | H | H1 | H2 | H3 | D |
| COD. | | | | | | | | | | | | |



CODICE ORDINAZIONE
PIOMBATURA

SEALING ORDERING
CODE

916005

DESCRIZIONE

Valvola di bilanciamento a semplice effetto, consigliata per distributori con spole centro chiuso in neutro. Collegare all'impianto come da schema. La valvola permette:
Flusso libero da A verso C1, sostentamento del carico con distributore in neutro o a pompa ferma, controllo del movimento di discesa del carico a seguito del pilotaggio della valvola pilotaggio, protezione da sovrappressioni nel cilindro, se sull'elemento del distributore è montata una valvola limitatrice di pressione ausiliaria tarata 15 bar in meno rispetto alla valvola.

DESCRIPTION

Single overcenter valve, suggested for use with closed center spools in neutral position. To be connected as shown neutral. The valve allows: free flow from A to C1, to hold the load position with spool in neutral position or with the pump not running, controlled movement when pilot pressure is applied, relief function against overpressure in the cylinder when an auxiliary relief valve is fitted in the spool valve and set at least 15 bar lower than the valve.

| Codice Ordinazione | Rapporto di Pilotaggio | Campo di Taratura | Taratura Standard | Incremento per giro | Portata Massima | Pressione Max | Dimensione Porte | Peso |
|--------------------|------------------------|-------------------|-------------------|---------------------|-----------------|---------------|------------------|--------|
| Ordering Code | Pilot Ratio | Pressure Range | Standard Setting | Pressure Increase | Max Flow | Max Pressure | Port Size | Weight |
| A060626.01.00 | 4.4:1 | 100-350 bar | 300 bar | 90 bar/turn | 140 l/min | 500 bar | 3/4"G | 3.4 kg |
| A060626.02.00 | 8.2:1 | 100-400 bar | 350 bar | 90 bar/turn | 140 l/min | 500 bar | 3/4"G | 3.4 kg |