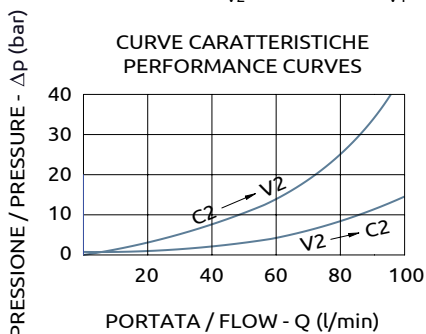
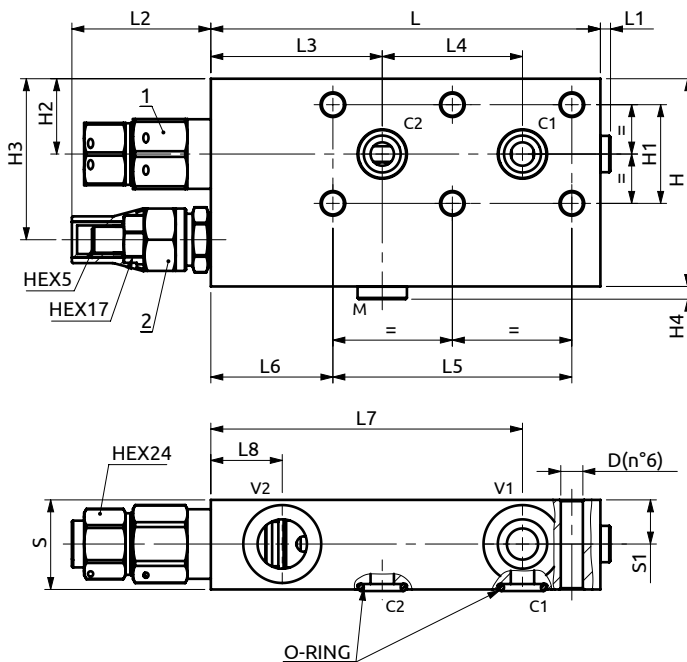
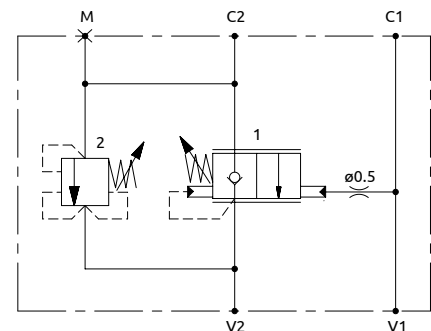




**Valvola di bilanciamento semplice effetto ad area differenziale zero, serie 190 DZ, flangiabile**  
*Flangeable single overcenter valve with zero differential area "190 DZ series"*



Corpo in acciaio / Steel body

|     |    |     |    |    |    |    |     |      |    |    |    |    |    |      |    |      |         |             |
|-----|----|-----|----|----|----|----|-----|------|----|----|----|----|----|------|----|------|---------|-------------|
| 150 | ~4 | ~54 | 66 | 54 | 92 | 47 | 120 | 27.5 | 80 | 38 | 29 | 62 | ~5 | 34.5 | 17 | Ø8.5 | OR 3056 | Ø13.95x2.62 |
| L   | L1 | L2  | L3 | L4 | L5 | L6 | L7  | L8   | H  | H1 | H2 | H3 | H4 | S    | S1 | D    | O-RING  |             |



**DESCRIZIONE**

Valvola di bilanciamento a semplice effetto. La valvola di controllo è ad area differenziale zero e la sua apertura non dipende dalla pressione del carico, ma solo dalla pressione di pilotaggio. Consigliata per distributori con spole a centro chiuso in neutro. Collegare all'impianto come da schema. La valvola permette: flusso libero da V2 verso C2, sostentamento del carico con distributore in neutro o a pompa ferma, controllo del movimento di discesa del carico tramite il pilotaggio della valvola, protezione da sovrappressioni nel cilindro, se sull'elemento distributore è montata una valvola limitatrice di pressione.

**DESCRIPTION**

Single overcenter valve. The control valve has no differential area and its opening is not effected by the pressure induced by the load, but it is related only to the pilot pressure. Suggested for use with closed centre spools. To be connected as shown. The valve allows: free flow from V2 to C2, to hold the load with spool in neutral position or with the pump not running, controlled lowering movement when pilot pressure is applied, relief function against overpressure in the cylinder, when an auxiliary relief valve is fitted on the spool valve.

**CODICE ORDINAZIONE  
PIOMBATURA**

**SEALING ORDERING  
CODE**

916005

| Codice Ordinazione | Rapporto di Pilotaggio | Campo di Taratura | Taratura Standard | Incremento per Giro | Portata Massima | Pressione Max | Dimensione Porte |       | Peso   |
|--------------------|------------------------|-------------------|-------------------|---------------------|-----------------|---------------|------------------|-------|--------|
| Ordering Code      | Pilot Ratio            | Pressure Range    | Standard Setting  | Pressure Increase   | Max Flow        | Max Pressure  | Port Size        |       | Weight |
| A060486.05.00      | -                      | 12.5-30 bar       | 1                 | 30 bar cracking     | 90 l/min        | 350 bar       | V1-V2            | 1/2"G | 3.1 kg |
|                    | -                      | 100-400 bar       | 2                 | 350 bar             |                 |               | M                | 1/4"G |        |
|                    | -                      |                   | C1-C2             | Ø9                  |                 |               |                  |       |        |