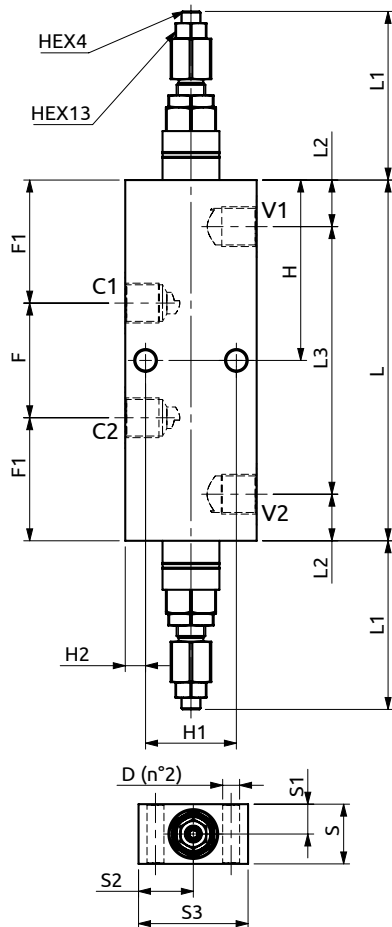
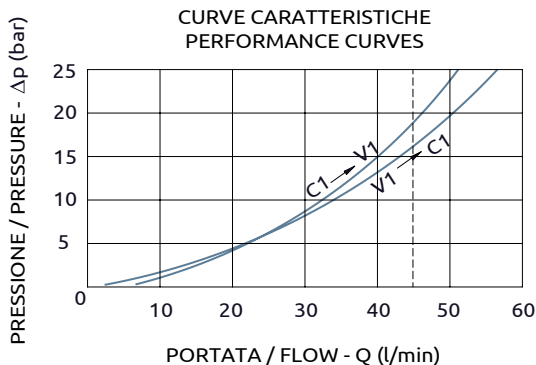
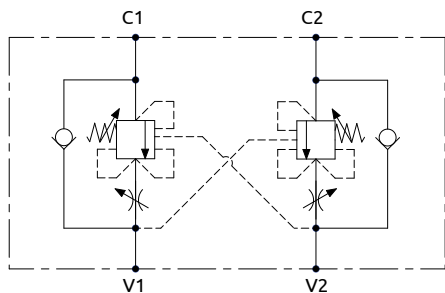




Valvola di blocco bilanciata doppia in linea con regolazione di flusso serie 165
Dual overcenter valve in line with flow regulator "165 series"



Corpo in acciaio / Steel body

A070351.01.00	151	70.6	19.5	112	30	15	27.5	55	75.5	38	8.5	48	51.5	Ø8.5
COD.	L	L1	L2	L3	S	S1	S2	S3	H	H1	H2	F	F1	D



DESCRIZIONE	DESCRIPTION
<p>La valvola permette il flusso libero da V1>C1 o V2>C2 e il controllo nel verso opposto tramite l'azione della pressione di pilotaggio. Assicura il blocco del carico con distributore in neutro o a pompa ferma (trafilamento max. 5 gocce/min) e permette di scaricare i picchi di pressione se la spola del distributore è a centro aperto. Tarare ad almeno 1,3 volte la pressione massima indotta dal carico. Eventuali contropressioni sullo scarico aumentano la pressione di taratura e di pilotaggio richiesta per pilotare la valvola.</p>	<p>The valve allows free flow from V1>C1 or V2>C2 and the control in the opposite direction. The load is locked when the spool valve is in neutral position or the pump is not running (max leakage 5 drops/min) and allows to relieve the pressure peaks if the spool valve is in open center position. The valve must be set at 1,3 times the max. load induced pressure. Back pressure downstream the valve increases the setting and the requested pilot pressure.</p>

Codice Ordinazione	Rapporto di Pilotaggio	Campo di Taratura	Taratura Standard	Incremento per giro	Portata Massima	Pressione Max	Dimensione Porte	Peso
Ordering Code	Pilot Ratio	Pressure Range	Standard Setting	Pressure Increase	Max Flow	Max Pressure	Port Size	Weight
A070351.01.00	4.2:1	10-210 bar	170 bar	55 bar/turn	45 l/min	350 bar	3/8"G	1.9 kg