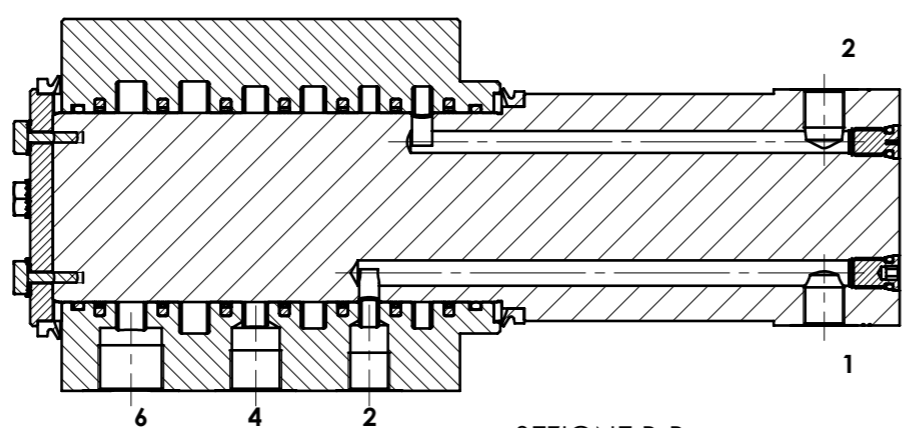
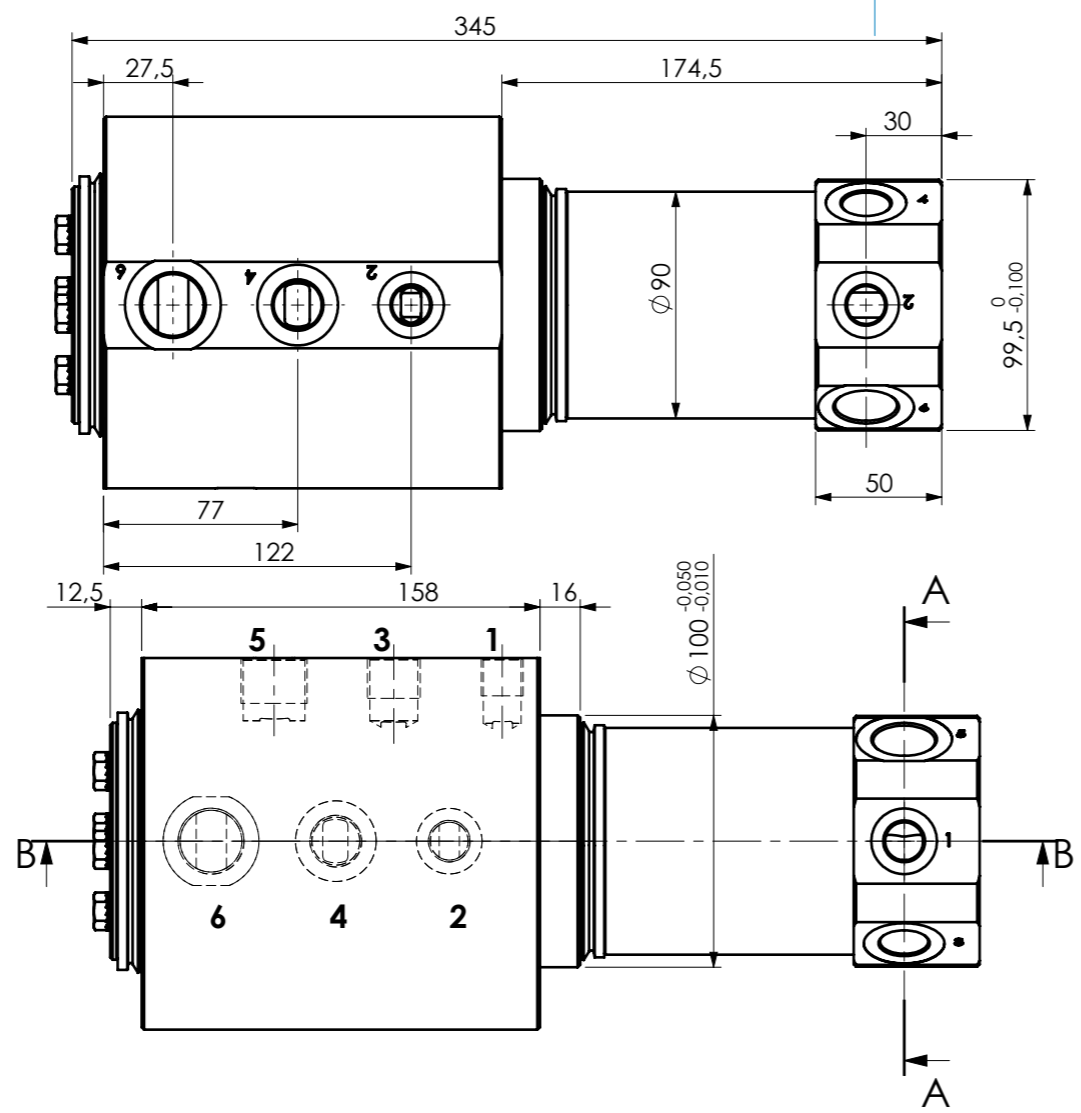
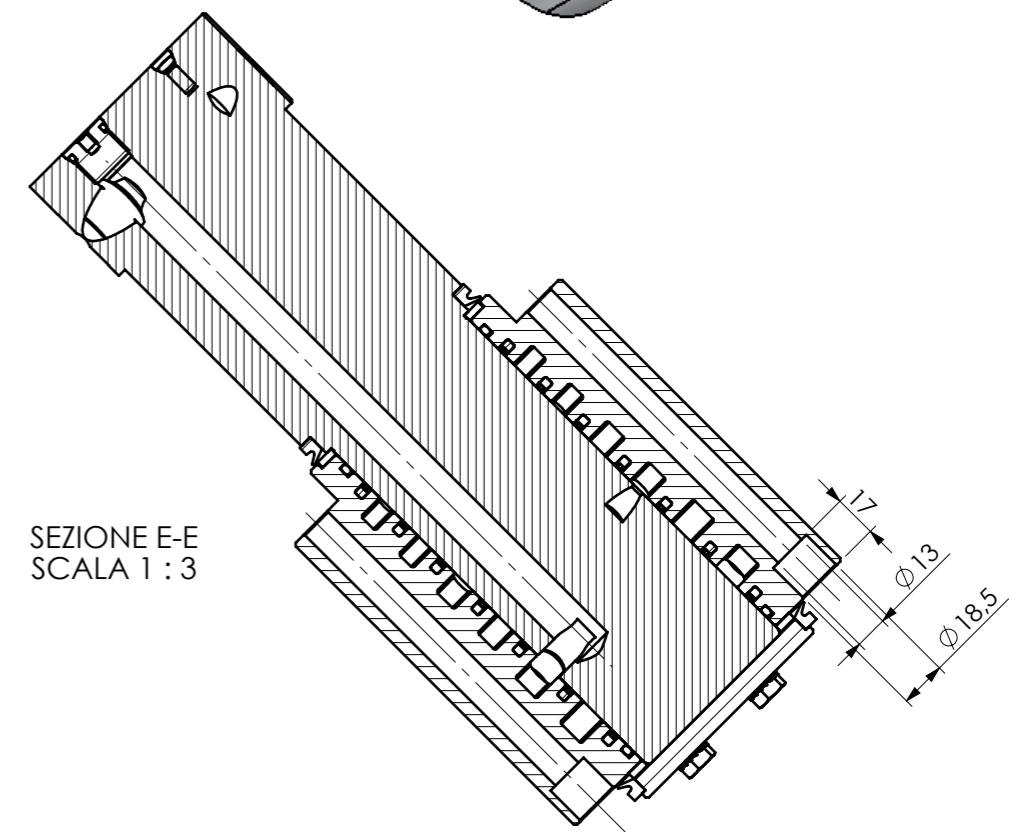
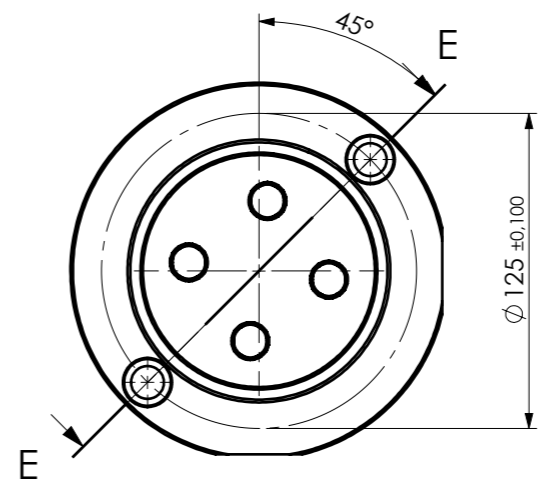


SEZIONE D-D
SCALA 1:2



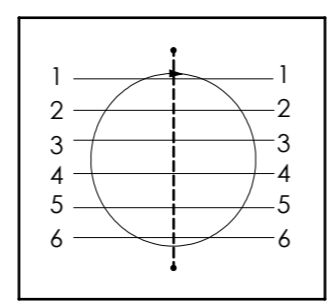
SEZIONE B-B
SCALA 1:3



SEZIONE E-E
SCALA 1:3

PESO = 26.357 Kg

POS.	STELO	CAMICIA	D.N. mm	P st. Bar	P max BAR	FLUIDO
1	3/8"G	3/8"G	10	385	400	OLIO IDRAULICO
2	3/8"G	3/8"G	10	385	400	OLIO IDRAULICO
3	1/2"G	1/2"G	12	385	400	OLIO IDRAULICO
4	1/2"G	1/2"G	12	385	400	OLIO IDRAULICO
5	3/4"G	3/4"G	18	385	400	OLIO IDRAULICO
6	3/4"G	3/4"G	18	385	400	OLIO IDRAULICO



TOLLERANZE GENERALI COME DA NS. NORME CON QUALITA' MEDIA PRECISA.

MODIFICHE	VERIFICATORE		DATA		GRUPPO	
	PAOLO ZENONE	26/05/17	ALESSANDRO BENINI	26/05/17		
5					D	
4						
3						
2					PARTICOLARE	
1						
NOTE	SPEC. TECNICHE	TRATT. TERMICO	MATERIALE		SCALA	
	1 Codice prototipo PD322A	Tipo	Sigla UNI			1:5
	2	Durezza	Stato fornitura			
3	Superficie finale senza ossidi	Dimensioni			CODICE PARTICOLARE	
					D075060300	



IL DISEGNO È DI NOSTRA ESCLUSIVA PROPRIETA' E VA SEMPRE RESO

Dist. 6vie

1:5

D075060300