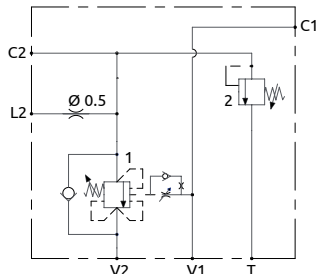
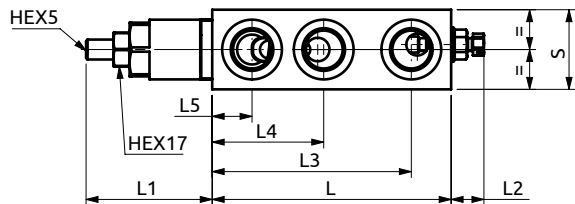
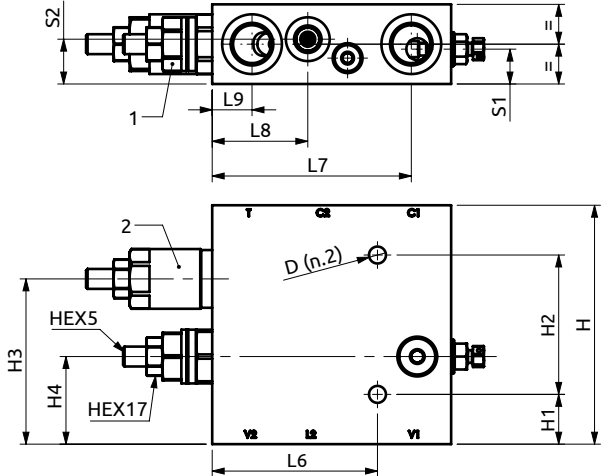
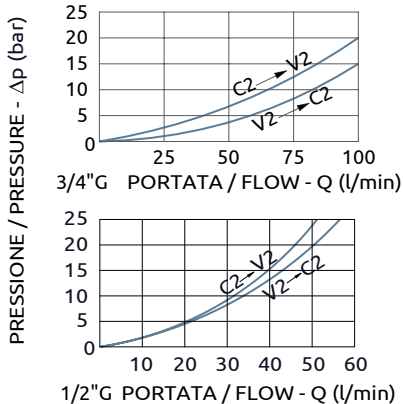




Valvola di bilanciamento semplice effetto serie BP con valvola limitatrice di pressione *Single overcenter valve "BP series" with pressure relief*



CURVE CARATTERISTICHE
PERFORMANCE CURVES



Corpo in acciaio / Steel body

A060466.17.00	120	~63.4	16.5	100	56	20	83	100	48	20	40	17.5	22.5	120	25	70	83	44	Ø8.5
A060666.06.00	130	~63.4	16	110	56	20	91	110	58	25	40	26	20	120	25.5	60	83	46	Ø8.5
COD.	L	L1	L2	L3	L4	L5	L6	L7	L8	L9	S	S1	S2	H	H1	H2	H3	H4	D



CODICE ORDINAZIONE
PIOMBATURA

SEALING ORDERING
CODE

916005

DESCRIZIONE

Valvola di bilanciamento a semplice effetto, consigliata per distributori con spole a centro aperto in neutro. Collegare all'impianto come da schema. La valvola permette: flusso libero da V2 verso C2, sostentamento del carico con distributore in neutro o a pompa ferma, controllo del movimento di discesa del carico tramite il pilotaggio della valvola, protezione da sovrappressioni nel cilindro. La valvola di controllo discesa è a cartuccia.

DESCRIPTION

Single overcenter valve, suggested for use with open centre spools. To be connected as shown. The valve allows: free flow from V2 to C2, to hold the load with spool in neutral position or with the pump not running, controlled lowering movement when pilot pressure is applied, relief function against overpressure in the cylinder. The lowering control valve inside, is in "cartridge style".

Codice Ordinazione	Rapporti Pilotaggio	Campo di Taratura		Taratura Standard	Incremento per Giro	Portata Massima	Pressione Max	Dimensione Porte	Peso	
Ordering Code	Pilot Ratio	Pressure Range		Standard Setting	Pressure Increase	Max Flow	Max Pressure	Port Size	Weight	
A060466.17.00	10:1	1	100-350 bar	210 bar	93 bar/turn	60 l/min	400 bar	C1,C2 V1,V2	1/2"G	4.25 kg
	-	2	135-320 bar	280 bar	75 bar/turn			T	1/2"G	
A060666.06.00	10:1	1	100-350 bar	210 bar	155 bar/turn	100 l/min	400 bar	C1,C2 V1,V2	3/4"G	
	-	2	135-320 bar	280 bar	75 bar/turn			T	1/2"G	
								L2	1/4"G	