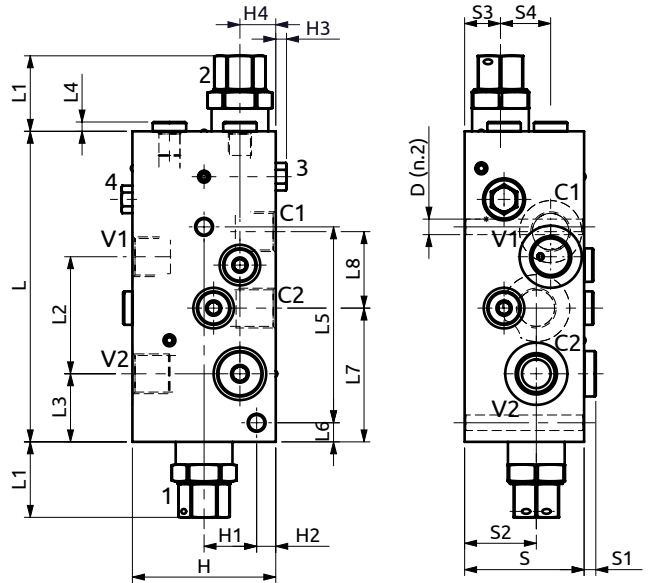
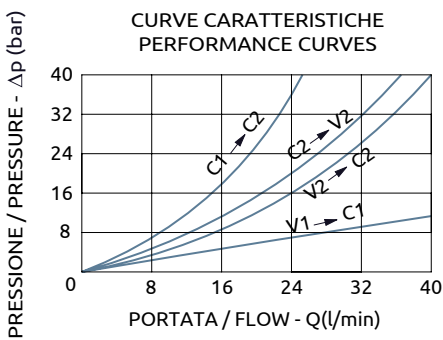
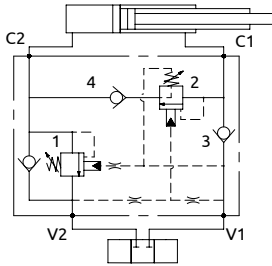




## Valvola di blocco bilanciata doppia in linea con circuito rigenerativo serie 140 Dual overcenter valve in line with regenerative circuit "140 series"



Corpo in alluminio / Aluminium body

130	~31	49	28.5	3.9	82	8	56	32	50	4.9	30	15	21	60	22	8	4.5	15	Ø6.5
L	L1	L2	L3	L4	L5	L6	L7	L8	S	S1	S2	S3	S4	H	H1	H2	H3	H4	D



### DESCRIZIONE

La valvola oltre alle normali funzioni delle valvole di blocco permette di sommare l'olio scaricato dal lato stelo alla portata della pompa, permettendo di velocizzare l'uscita stelo. Durante lo sfilo la spinta del cilindro equivale alla sola pressione agente sulla sezione dello stelo.

### DESCRIPTION

The valve combines the normal functions of the overcenter valves with the regenerative function, adding the return flow from the rod side to the pump flow, to reduce the extension time. During the extension, the thrust of the cylinder matches only the pressure operating on the rod section.

### CODICE ORDINAZIONE PIOMBATURA

### SEALING ORDERING CODE

916001

Codice Ordinazione	Rapporto di Pilotaggio	Campo di Taratura	Taratura Standard	Incremento per giro	Portata Massima	Pressione Max	Dimensione Porte	Peso
Ordering Code	Pilot Ratio	Pressure Range	Standard Setting	Pressure Increase	Max Flow	Max Pressure	Port Size	Weight
A070360.02.00	4.1:1	1 100-350 bar	210 bar	140 bar/turn	40 l/min	450 bar	3/8"G	1.3 kg
		2 100-430 bar	430 bar					